



แผนอัตรากำลัง ๓ ปี

ปีงบประมาณ พ.ศ. ๒๕๖๑ - ๒๕๖๓

แก้ไขเพิ่มเติม ฉบับที่ ๑

ของ

องค์การบริหารส่วนตำบลบือระ

อำเภอสายบุรี จังหวัดบุรีรัมย์

๘.๑ กรอบโครงสร้างส่วนราชการขององค์การบริหารส่วนตำบล

โครงสร้างที่ต้องกำหนดส่วนราชการที่มีอยู่เดิม ได้แก่ สำนักงานปลัด อบต. กองคลัง กองช่าง และ กองการศึกษา ศาสนาและวัฒนธรรม

โครงสร้างตามแผนอัตรากำลังปัจจุบัน	โครงสร้างตามแผนอัตรากำลังใหม่	หมายเหตุ
<p>ปลัดองค์การบริหารส่วนตำบล</p> <p>๑. สำนักงานปลัด อบต.</p> <p>๑.๑ งานบริหารงานทั่วไป</p> <ul style="list-style-type: none"> - งานสารบรรณ - งานเลือกตั้งและทะเบียนข้อมูล - งานตรวจสอบภายใน - งานที่ทางราชการมอบหมาย - งานกิจการสภา - งานอื่นที่ไม่อยู่ในความรับผิดชอบส่วนใด <p>๑.๒ งานนโยบายและแผน</p> <ul style="list-style-type: none"> - งานนโยบายและแผนพัฒนา - งานวิชาการ - งานข้อมูลและการประชาสัมพันธ์ - งานงบประมาณ / การจัดทำงบประมาณ - งานการจัดเก็บและวิเคราะห์ ข้อมูลสถิติ - งานป้องกันและบรรเทาสาธารณภัย <p>๑.๓ งานบริหารงานบุคคล</p> <ul style="list-style-type: none"> - งานบริหารงานบุคคล - งานพัฒนาระบบคอมพิวเตอร์และประมวลผลข้อมูลทั่วไปขององค์กร - งานพัฒนาบุคลากร <p>๑.๔ งานสวัสดิการและการพัฒนาชุมชน</p> <ul style="list-style-type: none"> - งานศูนย์เยาวชน - งานฝึกอบรมพัฒนาการ - งานศูนย์วัฒนธรรม <p>๑.๕ งานส่งเสริมอาชีพและพัฒนาสตรี</p> <ul style="list-style-type: none"> - งานฝึกอบรมอาชีพ - งานพัฒนาศักยภาพกลุ่ม - งานส่งเสริมทุนกลุ่มอาชีพดำเนินการ 	<p>ปลัดองค์การบริหารส่วนตำบล</p> <p>๑. สำนักงานปลัด อบต.</p> <p>๑.๑ งานบริหารงานทั่วไป</p> <ul style="list-style-type: none"> - งานสารบรรณ - งานเลือกตั้งและทะเบียนข้อมูล - งานตรวจสอบภายใน - งานที่ทางราชการมอบหมาย - งานกิจการสภา - งานอื่นที่ไม่อยู่ในความรับผิดชอบส่วนใด <p>๑.๒ งานนโยบายและแผน</p> <ul style="list-style-type: none"> - งานนโยบายและแผนพัฒนา - งานวิชาการ - งานข้อมูลและการประชาสัมพันธ์ - งานงบประมาณ / การจัดทำงบประมาณ - งานการจัดเก็บและวิเคราะห์ ข้อมูลสถิติ - งานป้องกันและบรรเทาสาธารณภัย <p>๑.๓ งานบริหารงานบุคคล</p> <ul style="list-style-type: none"> - งานบริหารงานบุคคล - งานพัฒนาระบบคอมพิวเตอร์และประมวลผลข้อมูลทั่วไปขององค์กร - งานพัฒนาบุคลากร <p>๑.๔ งานสวัสดิการและการพัฒนาชุมชน</p> <ul style="list-style-type: none"> - งานศูนย์เยาวชน - งานฝึกอบรมพัฒนาการ - งานศูนย์วัฒนธรรม - งานฝึกอบรมอาชีพ - งานพัฒนาศักยภาพกลุ่ม - งานส่งเสริมทุนกลุ่มอาชีพดำเนินการ 	

โครงสร้างตามแผนอัตรากำลังปัจจุบัน	โครงสร้างตามแผนอัตรากำลังใหม่	หมายเหตุ
<p>๒. กองคลัง</p> <p>๒.๑ งานการเงิน</p> <ul style="list-style-type: none"> - งานรับ - เบิกจ่ายเงิน - งานจัดทำฎีกาเบิกจ่ายเงิน - งานเก็บรักษาเงิน <p>๒.๒ งานบัญชี</p> <ul style="list-style-type: none"> - งานการบัญชี - งานการเงินและงบทดลอง - งานงบแสดงฐานะทางการเงิน - งานทะเบียนการควบคุม เบิกจ่ายเงิน <p>๒.๓ งานทะเบียนทรัพย์สิน</p> <ul style="list-style-type: none"> - งานทะเบียนคุมการเบิกจ่าย - งานพัสดุ - งานทะเบียนเบิกจ่ายวัสดุครุภัณฑ์ - งานทะเบียนทรัพย์สินและ แผนที่ภาษี <p>๒.๔ งานพัฒนาและจัดเก็บรายได้</p> <ul style="list-style-type: none"> - งานภาษีอากร ค่าธรรมเนียมและค่าใบอนุญาต / ค่าปรับ - งานทะเบียนคุมผู้เสียภาษี - งานทะเบียนควบคุมและเร่งรัดรายได้ <p>๓. กองช่าง</p> <p>๓.๑ งานก่อสร้าง</p> <ul style="list-style-type: none"> - งานก่อสร้างและบูรณะถนน - งานก่อสร้างและบูรณะสะพาน และโครงการพิเศษ - งานระบบข้อมูล และแผนที่เส้นทางคมนาคม - งานบำรุงรักษาเครื่องจักรและยานพาหนะ <p>๓.๒ งานออกแบบและควบคุมอาคาร</p> <ul style="list-style-type: none"> - งานสถาปัตยกรรม และบัณฑิตศิลป์ - งานวิศวกรรม - งานประเมินราคา - งานควบคุมการก่อสร้างอาคาร - ฝ่ายบริการข้อมูล และหลักเกณฑ์ - งานออกแบบ 	<p>๒. กองคลัง</p> <p>๒.๑ งานการเงิน และบัญชี</p> <ul style="list-style-type: none"> - งานรับ - เบิกจ่ายเงิน - งานจัดทำฎีกาเบิกจ่ายเงิน - งานเก็บรักษาเงิน - งานการบัญชี - งานการเงินและงบทดลอง - งานงบแสดงฐานะทางการเงิน - งานทะเบียนการควบคุม เบิกจ่ายเงิน <p>๒.๒ งานพัฒนาและจัดเก็บรายได้</p> <ul style="list-style-type: none"> - งานภาษีอากร ค่าธรรมเนียมและค่าใบอนุญาต / ค่าปรับ - งานทะเบียนคุมผู้เสียภาษี - งานทะเบียนควบคุมและเร่งรัดรายได้ <p>๒.๓ งานทะเบียนทรัพย์สินและพัสดุ</p> <ul style="list-style-type: none"> - งานทะเบียนคุมการเบิกจ่าย - งานพัสดุ - งานทะเบียนเบิกจ่ายวัสดุครุภัณฑ์ - งานทะเบียนทรัพย์สินและ แผนที่ภาษี <p>๓. กองช่าง</p> <p>๓.๑ งานก่อสร้างออกแบบและควบคุมอาคาร</p> <ul style="list-style-type: none"> - งานก่อสร้างและบูรณะถนน - งานก่อสร้างและบูรณะสะพาน และโครงการพิเศษ - งานระบบข้อมูล และแผนที่เส้นทางคมนาคม - งานบำรุงรักษาเครื่องจักรและยานพาหนะ <p>๓.๒ งานสถาปัตยกรรม และบัณฑิตศิลป์</p> <ul style="list-style-type: none"> - งานสถาปัตยกรรม และบัณฑิตศิลป์ - งานวิศวกรรม - งานประเมินราคา - งานควบคุมการก่อสร้างอาคาร - ฝ่ายบริการข้อมูล และหลักเกณฑ์ - งานออกแบบ 	

โครงสร้างตามแผนอัตรากำลังปัจจุบัน	โครงสร้างตามแผนอัตรากำลังใหม่	หมายเหตุ
<p>๓.๓ งานประสานสาธารณูปโภค</p> <ul style="list-style-type: none"> - งานประสานสาธารณูปโภคและกิจการประปา - งานขนส่งและวิศวกรรมจราจร - งานระบายน้ำ / บำบัดน้ำเสีย - งานจัดตักแต่งสถานที่ / งาน <p>สวนสาธารณะ</p>	<p>๓.๒ งานประสานสาธารณูปโภค</p> <ul style="list-style-type: none"> - งานประสานสาธารณูปโภคและกิจการประปา - งานขนส่งและวิศวกรรมจราจร - งานระบายน้ำ / บำบัดน้ำเสีย - งานจัดตักแต่งสถานที่ / งาน <p>สวนสาธารณะ</p>	
<p>๓.๔ งานผังเมือง</p> <ul style="list-style-type: none"> - การก่อสร้างปรับปรุงดูแลรักษา <p>สวนสาธารณะ</p> <ul style="list-style-type: none"> - สนามเด็กเล่น สวนสุขภาพ - ระบบการรักษาความสะอาด - ระบบการจัดเก็บขยะมูลฝอยและสิ่ง <p>ปฏิกูล</p> <ul style="list-style-type: none"> - ระบบการรักษาความสะอาดคูคลอง <p>ระบายน้ำ</p>	<p>๓.๓ งานผังเมือง</p> <ul style="list-style-type: none"> - การก่อสร้างปรับปรุงดูแลรักษา <p>สวนสาธารณะ</p> <ul style="list-style-type: none"> - สนามเด็กเล่น สวนสุขภาพ - ระบบการรักษาความสะอาด - ระบบการจัดเก็บขยะมูลฝอยและ <p>สิ่งปฏิกูล</p> <ul style="list-style-type: none"> - ระบบการรักษาความสะอาดคูคลอง <p>ระบายน้ำ</p>	
<p>๔. กองการศึกษา ศาสนา วัฒนธรรมและสวัสดิการ</p> <p>๔.๑ งานส่งเสริมกิจการโรงเรียน</p> <ul style="list-style-type: none"> - งานข้อมูล - งานประสานกิจกรรม - งานส่งเสริมการศึกษา <p>๔.๒ งานศูนย์พัฒนาเด็กเล็ก</p> <ul style="list-style-type: none"> - งานข้อมูลพัฒนาการเด็ก - งานวิชาการและส่งเสริมพัฒนาการเด็ก - งานกิจกรรมศูนย์พัฒนาเด็กเล็ก - งานติดตามและประเมินผล <p>๔.๓ งานส่งเสริมการศึกษา ศาสนาและวัฒนธรรม</p> <ul style="list-style-type: none"> - งานส่งเสริมและพัฒนาศูนย์พัฒนาเด็กเล็ก - งานประสานและสนับสนุนโรงเรียนประถม - งานส่งเสริมและสนับสนุน <p>ศิลปวัฒนธรรมและประเพณีท้องถิ่น</p> <ul style="list-style-type: none"> - งานส่งเสริมและสนับสนุนภูมิปัญญาท้องถิ่น - งานส่งเสริมและสนับสนุนกิจการศาสนา 	<p>๔. กองการศึกษา ศาสนา วัฒนธรรมและสวัสดิการ</p> <p>๔.๑ งานส่งเสริมกิจการโรงเรียน</p> <ul style="list-style-type: none"> - งานข้อมูล - งานประสานกิจกรรม - งานส่งเสริมการศึกษา <p>๔.๒ งานศูนย์พัฒนาเด็กเล็ก</p> <ul style="list-style-type: none"> - งานข้อมูลพัฒนาการเด็ก - งานวิชาการและส่งเสริมพัฒนาการเด็ก - งานกิจกรรมศูนย์พัฒนาเด็กเล็ก - งานติดตามและประเมินผล <p>๔.๓ งานส่งเสริมการศึกษา ศาสนาและวัฒนธรรม</p> <ul style="list-style-type: none"> - งานส่งเสริมและพัฒนาศูนย์พัฒนาเด็กเล็ก - งานประสานและสนับสนุนโรงเรียนประถม - งานส่งเสริมและสนับสนุน <p>ศิลปวัฒนธรรมและประเพณีท้องถิ่น</p> <ul style="list-style-type: none"> - งานส่งเสริมและสนับสนุนภูมิปัญญาท้องถิ่น - งานส่งเสริมและสนับสนุนกิจการศาสนา 	

๘.๒ การวิเคราะห์การกำหนดตำแหน่ง

ให้องค์การบริหารส่วนตำบลปือระ วิเคราะห์การกำหนดตำแหน่งจากภารกิจที่จะดำเนินการในแต่ละส่วนราชการในระยะเวลา ๓ ปีข้างหน้า ซึ่งเป็นการสะท้อนให้เห็นว่าปริมาณงานในแต่ละส่วนราชการมีเท่าใด เพื่อนำมาวิเคราะห์ว่าจะใช้ตำแหน่งใด จำนวนเท่าใดในส่วนราชการนั้น จึงจะเหมาะสมกับภารกิจ ปริมาณงาน เพื่อให้คุ้มค่าต่อการใช้จ่ายงบประมาณขององค์การบริหารส่วนตำบลปือระ และเพื่อให้การบริหารงานขององค์การบริหารส่วนตำบลปือระเป็นไปอย่างมีประสิทธิภาพ ประสิทธิผล โดยนำผลการวิเคราะห์ตำแหน่งมาบันทึกข้อมูลลงในกรอบอัตรากำลัง ๓ ปี ดังนี้

กรอบอัตรากำลัง ๓ ปี พ.ศ. ๒๕๖๑ - ๒๕๖๓

**องค์การบริหารส่วนตำบลปือระ อำเภอสายบุรี จังหวัดปัตตานี
ฉบับแก้ไขเพิ่มเติม ฉบับที่ ๑**

ลำดับ ที่	ส่วนราชการ	กรอบอัตรากำลังเดิม	อัตราตำแหน่งที่คาดว่าจะต้องใช้ในช่วงระยะเวลา ๓ ปีข้างหน้า			เพิ่ม / ลด			หมายเหตุ
			๒๕๖๑	๒๕๖๒	๒๕๖๓	๒๕๖๑	๒๕๖๒	๒๕๖๓	
๑.	ปลัด อบต. (นักบริหารงานท้องถิ่น ระดับกลาง)	๑	๑	๑	๑	-	-	-	
	สำนักงานปลัด								
๒.	หัวหน้าสำนักปลัด (นักบริหารงานทั่วไป ระดับต้น)	๑	๑	๑	๑	-	-	-	
๓.	นักจัดการงานทั่วไปชำนาญการ	๑	๑	๑	๑	-	-	-	
๔.	นักทรัพยากรบุคคล ปก./ชก.	๑	๑	๑	๑	-	-	-	
๕.	นักวิเคราะห์นโยบายและแผน ปก./ชก.	๑	๑	๑	๑	-	-	-	
๖.	นักพัฒนาชุมชนปฏิบัติการ	๑	๑	๑	๑	-	-	-	
๗.	เจ้าพนักงานธุรการ ปง./ชง.	๑	๑	๑	๑	-	-	-	
	พนักงานจ้างตามภารกิจ								
๘.	ผู้ช่วยเจ้าพนักงานธุรการ	๑	๑	๑	๑	-	-	-	
๙.	พนักงานขับรถยนต์	๑	๑	๑	๑	-	-	-	
๑๐.	คนสวน	๑	๑	๑	๑	-	-	-	
	พนักงานจ้างทั่วไป								
๑๑.	คนงานทั่วไป	๑	๑	๑	๑	-	-	-	
๑๒.	คนงานทั่วไป (พนักงานขับรถระยะ)	๑	๑	๑	๑	-	-	-	
๑๓.	คนงานทั่วไป (คนงานประจำรถระยะ)	๑	๑	๑	๑	-	-	-	
	กองคลัง								
๑๔.	ผู้อำนวยการกองคลัง (นักบริหารงานการคลัง ระดับต้น)	๑	๑	๑	๑	-	-	-	
๑๕.	เจ้าพนักงานการเงินและบัญชีชำนาญงาน	๑	๑	๑	๑	-	-	-	
๑๖.	เจ้าพนักงานพัสดุ ปง./ชง.	๑	๑	๑	๑	-	-	-	ว่างเดิม (ขอใช้บัญชี กสณ.)

ลำดับ ที่	ส่วนราชการ	กรอบอัตรา กำลังเดิม	อัตราตำแหน่งที่คาดว่าจะต้องใช้ ในช่วงระยะเวลา ๓ ปีข้างหน้า			เพิ่ม / ลด			หมายเหตุ
			๒๕๖๑	๒๕๖๒	๒๕๖๓	๒๕๖๑	๒๕๖๒	๒๕๖๓	
	พนักงานจ้างตามภารกิจ								
๑๗.	ผู้ช่วยเจ้าพนักงานจัดเก็บรายได้	๑	๑	๑	๑	-	-	-	
๑๘.	ผู้ช่วยเจ้าพนักงานพัสดุ	-	-	๑	๑	-	+๑	-	กำหนดเพิ่ม ปี ๖๒
	กองช่าง								
๑๙.	ผู้อำนวยการกองช่าง (นักบริหารงานช่าง ระดับต้น)	๑	๑	๑	๑	-	-	-	
๒๐.	นายช่างโยธา ปง./ชง.	๑	๑	๑	๑	-	-	-	ว่างเดิม (ขอใช้บัญชี กสธ.)
	กองการศึกษา								
๒๑.	ผู้อำนวยการกองการศึกษา (นักบริหารงานการศึกษา ระดับต้น)	๑	๑	๑	๑	-	-	-	
๒๒.	นักวิชาการศึกษา ปก./ชก.	๑	๑	๑	๑	-	-	-	
๒๓.	ครู (ค.ศ.๑)	๒	๒	๒	๒	-	-	-	
	พนักงานจ้างทั่วไป								
๒๔.	คนงานทั่วไป	๑	๑	๑	๑	-	-	-	
	รวม	๒๔	๒๔	๒๕	๒๔	-	+๑	-	

หมายเหตุ เห็นชอบให้กำหนดตำแหน่งใหม่ ตำแหน่งผู้ช่วยเจ้าพนักงานพัสดุ
ตามมติ ก.อบต.จังหวัดปัตตานี ในการประชุมครั้งที่ ๖/๒๕๖๒ ลงวันที่ ๒๕ มิถุนายน ๒๕๖๒

๑๐. แผนภูมิโครงสร้างการแบ่งส่วนราชการตามแผนอัตรากำลัง ๓ ปี

โครงสร้างส่วนราชการ
องค์การบริหารส่วนตำบลบือระ

ปลัดองค์การบริหารส่วนตำบล
(นักบริหารงานท้องถิ่น ระดับกลาง)

สำนักงานปลัด
หัวหน้าสำนักงานปลัด
(นักบริหารงานทั่วไป ระดับต้น)

- งานบริหารทั่วไป
- งานนโยบายและแผน
- งานบริหารงานบุคคล
- งานสวัสดิการและพัฒนาชุมชน

กองคลัง
ผู้อำนวยการกองคลัง
(นักบริหารงานการคลัง ระดับต้น)

- งานการเงิน และบัญชี
- งานพัฒนา และจัดเก็บรายได้
- งานทะเบียนทรัพย์สิน และพัสดุ

กองช่าง
ผู้อำนวยการกองช่าง
(นักบริหารงานช่าง ระดับต้น)

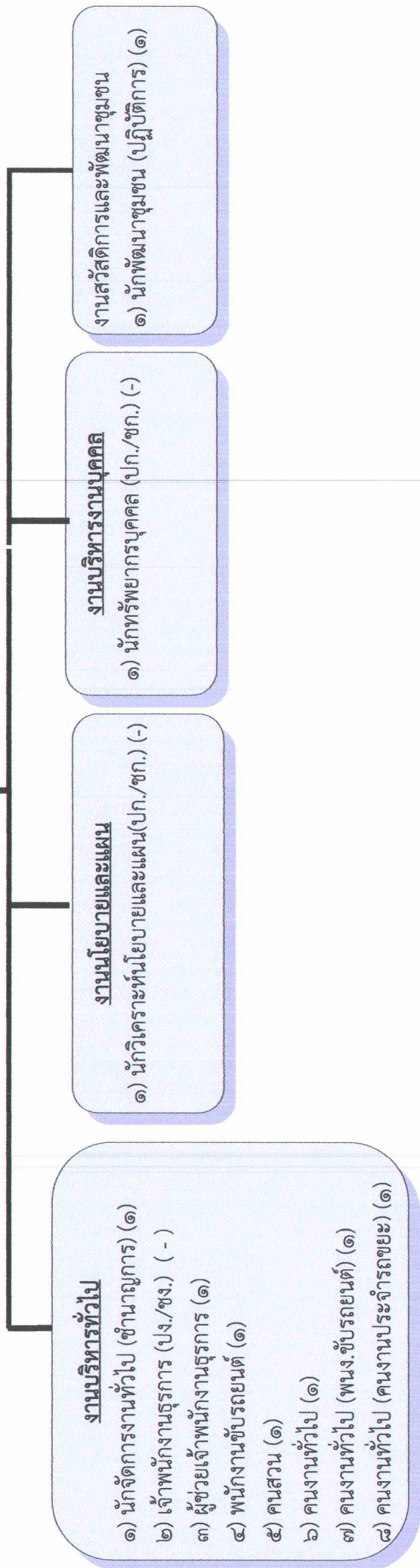
- งานก่อสร้าง ออกแบบและควบคุมอาคาร
- งานประสานสาธารณสุขอำเภอ
- งานผังเมือง

กองการศึกษา ศาสนา และวัฒนธรรม
ผู้อำนวยการกองการศึกษา
(นักบริหารงานการศึกษา ระดับต้น)

- งานส่งเสริมกิจการโรงเรียน
- งานศูนย์พัฒนาเด็กเล็ก
- งานส่งเสริมการศึกษา ศาสนา และวัฒนธรรม

**โครงสร้างการบริหารงาน
สำนักงานปลัด**

**หัวหน้าสำนักปลัด
(นักบริหารงานทั่วไป ระดับต้น) (๑)**



ประเภท	บริหารท้องถิ่น		อำนาจการท้องถิ่น			วิชาการ			ทั่วไป		ครูผู้ดูแลเด็ก		พนักงานจ้าง (ประเภท)		รวม
	สูง	ต่ำ	สูง	กลาง	ต่ำ	ชช	ชพ.	ชก.	ปก.	อส.	ชง.	ปง.	ทั่วไป	ภารกิจ	
ระดับ	สูง	ต่ำ	สูง	กลาง	ต่ำ										
จำนวน					๑				๑	๑			๓	๓	๙

**โครงสร้างการบริหารงาน
กองคลัง**

**ผู้อำนวยการกองคลัง
(นักบริหารงานการคลัง ระดับต้น) (๑)**

งานการเงิน และบัญชี

๑) เจ้าพนักงานการเงินและบัญชี (ชำนาญงาน) (๑)

งานพัฒนา และจัดเก็บรายได้

๑) ผู้ช่วยเจ้าพนักงานจัดเก็บรายได้ (๑)

งานทะเบียนทรัพย์สินและพัสดุ

๑) เจ้าพนักงานพัสดุ (ปง./ชง.) (-)
๒) ผู้ช่วยเจ้าพนักงานพัสดุ (๑)

ประเภท	บริหารท้องถิ่น		อำนาจการท้องถิ่น		วิชาการ			ทั่วไป		ครูผู้ดูแลเด็ก		พนักงานจ้าง (ประเภท)		รวม	
	สูง	กลาง	สูง	กลาง	ต้น	ชช.	ขพ.	ชก.	ปก.	อส.	ขง.	ปง.	ทั่วไป		ภารกิจ
ระดับ					ต้น	ชช.	ขพ.	ชก.	ปก.	อส.	ขง.	ปง.		ครูผู้ช่วย	
จำนวน					๑						๑				๒

**โครงสร้างการบริหารงาน
กองการศึกษา ศาสนา และวัฒนธรรม**

**ผู้อำนวยการกองการศึกษา
(นักบริหารงานการศึกษา ระดับต้น) (๑)**

**งานส่งเสริมกิจกรรมโรงเรียน/
งานส่งเสริมการศึกษา ศาสนา และวัฒนธรรม**
๑) นักวิชาการศึกษา (ปก./ชก.) (-)

งานศูนย์พัฒนาเด็กเล็ก
๑) ครูผู้ดูแลเด็ก(ครู คศ.๑) (๒)

ประเภท ระดับ	บริหารท้องถิ่น			อำนาจการท้องถิ่น			วิชาการ			ทั่วไป			ครูผู้ดูแลเด็ก			พนักงานจ้าง (ประเภท)		รวม	
	สูง	กลาง	ต้น	สูง	กลาง	ต้น	ชช.	ชพ.	ชก.	ปก.	อส.	ชง.	พง.	คศ.๑	คศ.๒	ครูผู้ช่วย	ทั่วไป		ภารกิจ
จำนวน						๑										๒			๓

๑๑. บัญชีแสดงจัดคนลงสู่ตำแหน่งและการกำหนดเลขที่ตำแหน่งในส่วนราชการ

สำนักงานปลัด อบต.

ที่	ชื่อ - สกุล	คุณวุฒิ การศึกษา	กรอบอัตรากำลังเดิม				กรอบอัตรากำลังใหม่				เงินเดือน			หมายเหตุ
			เลขที่ตำแหน่ง	ตำแหน่ง	ประเภท	ระดับ	เลขที่ตำแหน่ง	ตำแหน่ง	ประเภท	ระดับ	เงินเดือน	เงินประจำตำแหน่ง	เงินเพิ่มอื่น ๆ/เงินค่าตอบแทน	
๑	นางสาวกัญญา มีนีนี	ร.ป.ม. (การปกครองท้องถิ่น)	๓๓๓-๓๓-๐๐-๑๑๑๐๑๑-๐๐๑	ปลัด อบต. (นักบริหารงานท้องถิ่น)	บริหารท้องถิ่น	กลาง	๓๓๓-๓๓-๐๐-๑๑๑๐๑๑-๐๐๑	ปลัด อบต. (นักบริหารงานท้องถิ่น)	บริหารท้องถิ่น	กลาง	๕๔๘,๐๔๐ (ค่ากลางเงินเดือน)	๑๖๘,๐๐๐	-	๓๑๖,๐๔๐
๒	นางสาวนุรีเอณี ดาโอะ	ศศ.บ. (รัฐประศาสนศาสตร์)	๓๓๓-๓๓-๐๑-๒๑๑๐๑๑-๐๐๑	หน.สำนักปลัด (นักบริหารงานทั่วไป)	อำนาจการท้องถิ่น	ต้น	๓๓๓-๓๓-๐๑-๒๑๑๐๑๑-๐๐๑	หน.สำนักปลัด (นักบริหารงานทั่วไป)	อำนาจการท้องถิ่น	ต้น	๒๙๙,๖๔๐ (๒๔,๙๗๐x๑๒)	๔๒,๐๐๐ (๓,๕๐๐x๑๒)	-	๓๔๑,๖๔๐
๓	นางสาวนุชา ประทุมมาเขต	ศศ.บ. (การบริหารทั่วไป)	๓๓๓-๓๓-๐๑-๓๑๑๐๑๑-๐๐๑	นักจัดการงานทั่วไป	วิชาการ	ชำนาญการ	๓๓๓-๓๓-๐๑-๓๑๑๐๑๑-๐๐๑	นักจัดการงานทั่วไป	วิชาการ	ชำนาญการ	๒๖๖,๐๔๐	-	-	๒๖๖,๐๔๐
๔	นายเอก สุวาล่า	บธ.บ (บริหารทรัพยากรมนุษย์)	๓๓๓-๓๓-๐๑-๓๑๑๐๑๑-๐๐๑	นักทรัพยากรบุคคล	วิชาการ	ปฏิบัติการ	๓๓๓-๓๓-๐๑-๓๑๑๐๑๑-๐๐๑	นักทรัพยากรบุคคล	วิชาการ	ปฏิบัติการ	๓๕๕,๓๒๐	-	-	๓๕๕,๓๒๐
๕	นางสาวศรिता โสภณรัตน์	ศ.บ. (การเงิน)	๓๓๓-๓๓-๐๑-๓๑๑๐๑๑-๐๐๑	นักทรัพยากรบุคคล	วิชาการ	ปฏิบัติการ	๓๓๓-๓๓-๐๑-๓๑๑๐๑๑-๐๐๑	นักทรัพยากรบุคคล	วิชาการ	ปฏิบัติการ	๓๕๕,๓๒๐ (ค่ากลางเงินเดือน)	-	-	๓๕๕,๓๒๐
๖	นายอิรฟาน เจริญมา	วท.บ. (เทคโนโลยีการช่าง)	๓๓๓-๓๓-๐๑-๓๑๑๐๑๑-๐๐๑	นักพัฒนาชุมชน	วิชาการ	ปฏิบัติการ	๓๓๓-๓๓-๐๑-๓๑๑๐๑๑-๐๐๑	นักพัฒนาชุมชน	วิชาการ	ปฏิบัติการ	๒๑๕,๕๖๐	-	-	๒๑๕,๕๖๐
๗	นางสาวพัชรุช จุฑี	บธ.บ การบัญชี	๓๓๓-๓๓-๐๑-๔๑๑๐๑๑-๐๐๑	เจ้าพนักงานธุรการ	ทั่วไป	ปฏิบัติงาน	๓๓๓-๓๓-๐๑-๔๑๑๐๑๑-๐๐๑	เจ้าพนักงานธุรการ	ทั่วไป	ปฏิบัติงาน	๒๙๗,๙๐๐	-	-	๒๙๗,๙๐๐

สำนักงานปลัด อบต.

ที่	ชื่อ - สกุล	คุณวุฒิ การศึกษา	กรอสอบัตรากำลังเดิม				กรอสอบัตรากำลังใหม่				เงินเดือน			หมายเหตุ	
			เลขที่ตำแหน่ง	ตำแหน่ง	ประเภท	ระดับ	เลขที่ตำแหน่ง	ตำแหน่ง	ประเภท	ระดับ	เงินเดือน	เงินประจำตำแหน่ง	เงินเพิ่มอื่น ๆ / เงินค่าตอบแทน		
๘	พนักงานจ้าง นางสาวอริสสทธิ์ ซากิ	บ.บ.บ.(การบัญชี)	ภ ๐๑๑-๐๐๑	ผู้ช่วยเจ้าพนักงานธุรการ	-	-	ภ ๐๑๑-๐๐๑	ผู้ช่วยเจ้าพนักงานธุรการ	-	-	-	๑๕๓,๑๒๐	-	-	๑๕๓,๑๒๐
๙	นายสัมพันธ์ งามะ	ศศ.บ. (รัฐประศาสนศาสตร์)	ภ ๐๑๑-๐๐๒	พนักงานขับรถยนต์	-	-	ภ ๐๑๑-๐๐๒	พนักงานขับรถยนต์	-	-	-	๑๔๐,๒๘๐	-	-	๑๔๐,๒๘๐
๑๐	นายมะสะกรี แวดาโอะ	ศศ.บ. (การจัดการชุมชน)	ภ ๐๑๑-๐๐๓	คนสวน	-	-	ภ ๐๑๑-๐๐๓	คนสวน	-	-	-	๑๒๗,๐๘๐	-	-	๑๒๗,๐๘๐
๑๑	นายศุภชน ประชุมเกาะมาต	ร.บ. (นโยบายสาธารณะ)	จ ๐๑๑-๐๐๑	คนงานทั่วไป	-	-	จ ๐๑๑-๐๐๑	คนงานทั่วไป	-	-	-	๑๐๘,๐๐๐	-	-	๑๐๘,๐๐๐
๑๒	นายสัมพันธ์ งามะ	ม.๖	จ ๐๑๑-๐๐๒	คนงานทั่วไป (พนักงานขับรถยนต์)	-	-	จ ๐๑๑-๐๐๒	คนงานทั่วไป (พนักงานขับรถยนต์)	-	-	-	๑๐๘,๐๐๐	-	-	๑๐๘,๐๐๐
๑๓	นายมะลิเป็ง สาเม็ง	ป.๔	จ ๐๑๑-๐๐๓	คนงานทั่วไป (ประจําการขยะ)	-	-	จ ๐๑๑-๐๐๓	คนงานทั่วไป (ประจําการขยะ)	-	-	-	๑๐๘,๐๐๐	-	-	๑๐๘,๐๐๐

กองคลัง

ที่	ชื่อ - สกุล	คุณวุฒิ การศึกษา	กรอบอัตรากำลังเดิม				กรอบอัตรากำลังใหม่ (ระบบแบ่ง)				เงินเดือน			หมายเหตุ
			เลขที่ตำแหน่ง	ตำแหน่ง	ประเภท	ระดับ	เลขที่ตำแหน่ง	ตำแหน่ง	ประเภท	ระดับ	เงินเดือน	เงินประจำ ตำแหน่ง	เงินเพิ่ม อื่น ๆ/ เงินค่า ตอบแทน	
๑๔	นายวุฒิวัฒน์ ตาละ	ศศ.บ. การจัดการทั่วไป (การบัญชี)	๓๑-๓๐-๑๔-๒๑๐๒-๐๑๑	ผอ.กองคลัง (นักบริหารงานการคลัง)	อำนาจการท้องถิ่น	ต้น	๓๑-๓๐-๑๔-๒๑๐๒-๐๑๑	ผอ.กองคลัง (นักบริหารงานการคลัง)	อำนาจการท้องถิ่น	ต้น	๓๑๖,๓๖๐ (๒๘,๐๓๐x๑๒)	๔,๖๔๐ (๔๗๐x๑๒)	๓๘๔,๐๐๐	๓๘๔,๐๐๐
๑๕	นางสาวอริษา บือราเฮง	บธ.บ. (การบัญชี)	๓๑-๓๐-๑๔-๒๑๐๑-๐๑๑	เจ้าหน้าที่การเงินและบัญชี	ทั่วไป	ชำนาญงาน	๓๑-๓๐-๑๔-๒๑๐๑-๐๑๑	เจ้าหน้าที่การเงินและบัญชี	ทั่วไป	ชำนาญงาน	๒๓๐,๔๐๐	-	๒๓๐,๔๐๐	๒๓๐,๔๐๐
๑๖	-	-	๓๑-๓๐-๑๔-๒๑๐๓-๐๑๑	เจ้าหน้าที่งานพัสดุ	ทั่วไป	(ปง/ชง.)	๓๑-๓๐-๑๔-๒๑๐๓-๐๑๑	เจ้าหน้าที่งานพัสดุ	ทั่วไป	(ปง/ชง.)	๒๘๗,๙๐๐ (ค่ากลางเงินเดือน)	-	๒๘๗,๙๐๐	๒๘๗,๙๐๐ (ว่างเต็ม)
๑๗	นางสาวพรรณิณี สีเยาะบึง	บธ.บ. (คอมพิวเตอร์)	๓๑-๓๐-๑๔-๒๑๐๑-๐๑๑	ผู้ช่วยเจ้าหน้าที่บริหารคดี	-	-	๓๑-๓๐-๑๔-๒๑๐๑-๐๑๑	ผู้ช่วยเจ้าหน้าที่บริหารคดี	-	-	๑๓๕,๔๘๐	-	๑๓๕,๔๘๐	๑๓๕,๔๘๐
-	-	-	๓๑-๓๐-๑๔-๒๑๐๒-๐๑๑	ผู้ช่วยเจ้าหน้าที่พัสดุ	-	-	๓๑-๓๐-๑๔-๒๑๐๒-๐๑๑	ผู้ช่วยเจ้าหน้าที่พัสดุ	-	-	๑๓๘,๐๐๐	-	๑๓๘,๐๐๐	๑๓๘,๐๐๐

กองช่าง

ที่	ชื่อ - สกุล	คุณวุฒิ การศึกษา	กรอบบัตรกำลังเดิม				กรอบบัตรกำลังใหม่ (ระบบแบ่ง)				เงินเดือน			หมายเหตุ
			เลขที่ตำแหน่ง	ตำแหน่ง	ประเภท	ระดับ	เลขที่ตำแหน่ง	ตำแหน่ง	ประเภท	ระดับ	เงินเดือน	เงินประจำตำแหน่ง	เงินเพิ่มอื่น ๆ/เงินค่าตอบแทน	
๑๘	นายยี่มีดี อุเชิง	วศ.บ. (วิศวกรรมศาสตร์)	๓๑๓-๓๓-๐๕-๒๑๑๐๓๓-๐๐๑	ผอ.กองช่าง (นักบริหารงานช่าง)	อำนาจการท้องถิ่น	ดี	๓๑๓-๓๓-๐๕-๒๑๑๐๓๓-๐๐๑	ผอ.กองช่าง (นักบริหารงานช่าง)	อำนาจการท้องถิ่น	ดี	๓๑๓,๕๒๐ (๒๒,๕๖๐x๑๒)	๔๒,๐๐๐ (๓,๕๐๐x๑๒)	๑๔,๗๖๐ (๑,๒๓๐x๑๒)	๓๓๕,๒๘๐
๑๙	-	-	๓๑๓-๓๓-๐๕-๕๗๑๐๑๓-๐๐๑	นายช่างโยธา	ทั่วไป	(ปจ.ชง.)	๓๑๓-๓๓-๐๕-๕๗๑๐๑๓-๐๐๑	นายช่างโยธา	ทั่วไป	(ปจ./ชง.)	๒๙๗,๙๐๐ (ค่ากลางเงินเดือน)	-	-	๒๙๗,๙๐๐ (ว่างเดิม)

กองการศึกษาฯ

ที่	ชื่อ - สกุล	คุณวุฒิ การศึกษา	กรอบอัตรากำลังเต็ม				กรอบอัตรากำลังเต็ม (ระบบแบ่ง)				เงินเดือน			หมายเหตุ
			เลขที่ตำแหน่ง	ตำแหน่ง	ประเภท	ระดับ	เลขที่ตำแหน่ง	ตำแหน่ง	ประเภท	ระดับ	เงินเดือน	เงินประจำตำแหน่ง	เงินเพิ่มอื่น ๆ/เงินค่าตอบแทน	
๒๐	นางนิรอรบิยะห์ นิสินิ	ปริญญาโท (ค.ม.บริหารการศึกษา)	๓๑-๓๐-๑๘-๒๑๑๑๗-๐๐๑	ผอ.กองการศึกษา (นักบริหารงานการศึกษา)	อำนาจการท้องถิ่น	ต้น	๓๑-๓๐-๑๘-๒๑๑๑๗-๐๐๑	ผอ.กองการศึกษา (นักบริหารงานการศึกษา)	อำนาจการท้องถิ่น	ต้น	๓๔๒,๓๒๐ (๒๘,๕๖๐x๑๒)	๔๒,๐๐๐ (๓,๕๐๐x๑๒)	๗,๔๔๐ (๖๒๐x๑๒)	๓๕๒,๑๖๐
๒๑	นางสาวนาชญา อียง	ศษ.บ. (นางสาวนาชญา อียง)	๓๑-๓๐-๑๘-๑๘๑๑๓๐๓	นักวิชาการศึกษา	วิชาการ	ปฏิบัติการ	๓๑-๓๐-๑๘-๑๘๑๑๓๐๓	นักวิชาการศึกษา	วิชาการ	ปฏิบัติการ	๓๕๕,๓๒๐ (ค่ากลางเงินเดือน)	-	-	๓๕๕,๓๒๐
๒๒	นางรศำยิยะ โส๊ะดิง	ศษ.บ. (ปฐมวัย)	๙๔-๒-๐๑๑๑๔	ครู	-	ค.ศ.๑	๓๑๓๐๘๖๐๐๒๖๓	ครู	-	ค.ศ.๑	-	-	-	-
๒๓	นายบราซัง สำและ	ศษ.บ. (ปฐมวัย)	๙๔-๒-๐๑๑๑๑	ครู	-	ค.ศ.๑	๓๑๓๐๘๖๐๐๒๖๔	ครู	-	ค.ศ.๑	-	-	-	-
๒๔	พนักงานจ้าง นางสาวพริชานา หะยิสาและ	วท.บ. (คณิตศาสตร์และคอมพิวเตอร์)	จ ๐๘-๐๐๑	-	-	-	จ ๐๘-๐๐๑	พนักงานทั่วไป	-	-	๑๐๘,๐๐๐	-	-	๑๐๘,๐๐๐



ประกาศองค์การบริหารส่วนตำบลบือระ
เรื่อง แผนอัตรากำลัง ๓ ปี ประจำปีงบประมาณ ๒๕๖๑-๒๕๖๓ (ฉบับปรับปรุงครั้งที่ ๑) พ.ศ. ๒๕๖๒

อาศัยอำนาจตามความในมาตรา ๑๕ และมาตรา ๒๕ วรรคท้าย แห่งพระราชบัญญัติ
บริหารงานบุคคลส่วนท้องถิ่น พ.ศ. ๒๕๔๒ และมติคณะกรรมการพนักงานส่วนตำบลจังหวัดปัตตานี ในการ
ประชุมครั้งที่ ๖/๒๕๖๒ เมื่อวันที่ ๒๕ มิถุนายน ๒๕๖๒ ได้มีมติเห็นชอบการปรับปรุงแผนอัตรากำลังสามปี
(พ.ศ.๒๕๖๑ - ๒๕๖๓) ในการกำหนดตำแหน่งเพิ่มเติมขององค์การบริหารส่วนตำบลบือระ นั้น

ในการนี้องค์การบริหารส่วนตำบลบือระ จึงขอประกาศใช้แผนอัตรากำลังสามปี
(พ.ศ.๒๕๖๑ - ๒๕๖๓) ฉบับปรับปรุง ครั้งที่ ๑ พ.ศ. ๒๕๖๒ ขององค์การบริหารส่วนตำบลบือระ ตั้งแต่วันที่
เป็นต้นไป

จึงประกาศมาให้ทราบโดยทั่วกัน

ประกาศ ณ วันที่ ๒๔ เดือน กรกฎาคม ๒๕๖๒

(นายมาหะมะ สารเอง)
นายกองค์การบริหารส่วนตำบลบือระ